



EDITAL

EMPREITADA “REABILITAÇÃO E VALORIZAÇÃO DA FRENTE RIBEIRINHA DE BARCELOS”

Miguel Jorge da Costa Gomes, Presidente da Câmara Municipal de Barcelos, torna público, que por seu despacho datado de 14 de dezembro de 2020, proferido sobre a informação da Divisão de Obras e Projetos Municipais, datada de 11 de dezembro de 2020, que vão iniciar-se os trabalhos de execução da empreitada designada por “Empreitada de Reabilitação e Valorização da Frente Ribeirinha de Barcelos” com a referência dos serviços Proc. OD106-DOPM, a qual abrange a parcela de território municipal melhor identificada na planta anexa ao presente edital e que dele faz parte, assim se informando todos os interessados/proprietários dos prédios eventualmente abrangidos pela execução da mesma, nos termos do que se acha previsto, designadamente, nos artigos 351º, do CCP e 112º, do CPA.

Mais se informa que o prazo previsto de execução da empreitada, é de cerca de 180 dias.

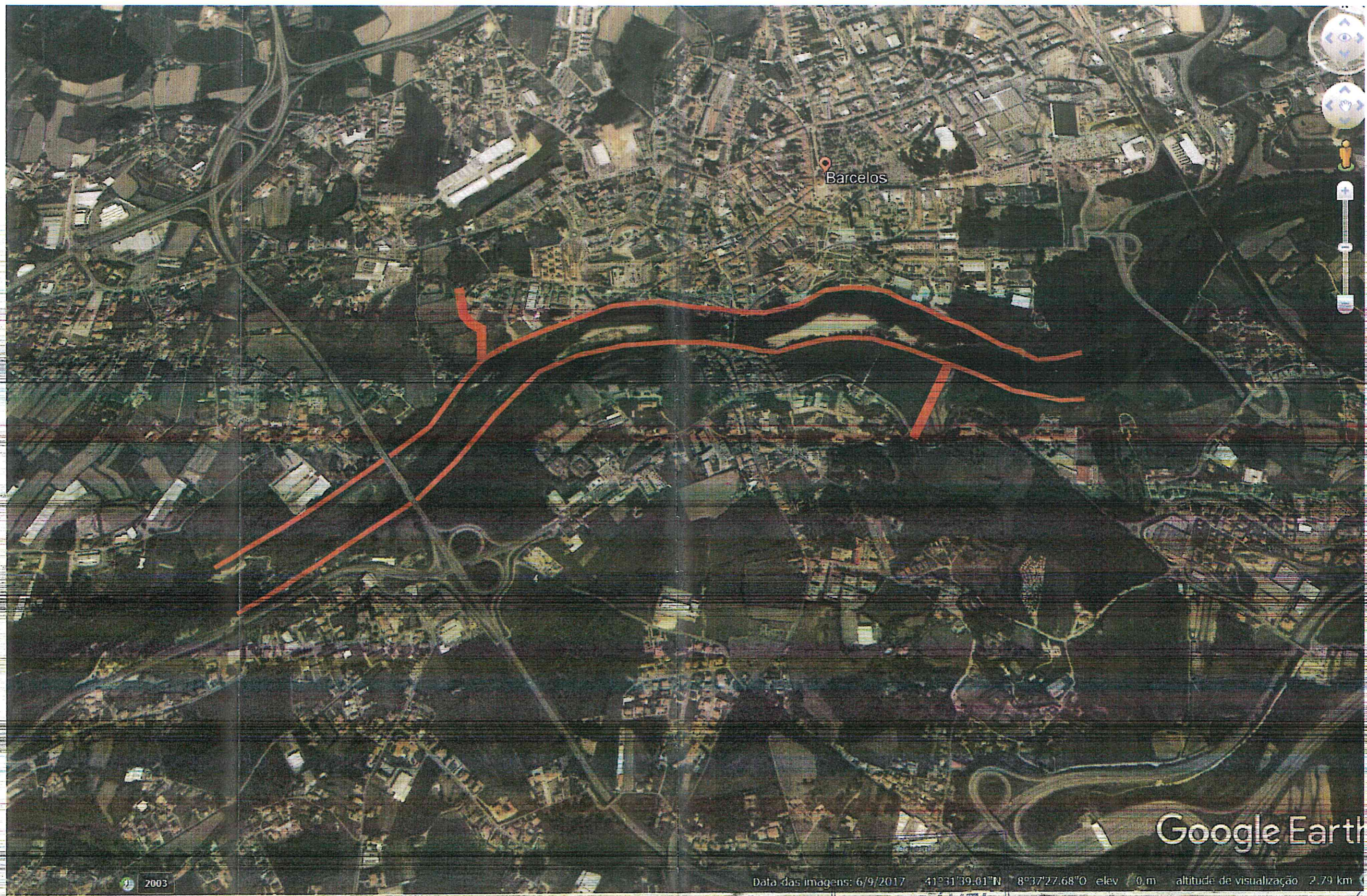
Todos os interessados na solicitação de quaisquer esclarecimentos ou informações adstritos à execução dos trabalhos da empreitada, devem enviar o seu pedido, através de requerimento próprio, para os serviços da Divisão de Obras e Projetos Municipais, situados na Rua Elias Garcia, 4750 - 144 Barcelos.

Barcelos, 29 de abril de 2021.

O PRESIDENTE DA CÂMARA MUNICIPAL



(Miguel Jorge da Costa Gomes)



— Margens do Rio Cávado a intervir (extensão 2,5 Km, largura 12,5m)

Data das imagens: 6/9/2017 41°31'39.01"N 8°37'27.68"O elev / 0 m altitude de visualização 2,79 km



BARCELOS
MUNICÍPIO

FAVORÁVEL
(válido nos termos do N.º Ofício que acompanha este documento)
2016
(assinatura)

Câmara Municipal de Barcelos
Departamento de Planeamento e Gestão Urbanística
Divisão de Obras e Projetos Municipais

0000063

REABILITAÇÃO E VALORIZAÇÃO DA FRENTE RIBEIRINHA DA
CIDADE DE BARCELOS

Projeto:	-	Local:	UNIÃO DE FREGUESIAS DE BARCELOS, VILA BOA, VILA FRESCAÍNHA (SÃO MARTINHO E SÃO PEDRO), FREGUESIA DE BARCELINHOS	Escala:	H:1/1000
Desenhou:	-	Projeto:	-	Data:	ABRIL 2016
Desenho:	-	Desenho:	EXTRATO DO ORTOFOTOMAPA	Desenho n.º:	0,5